

年末年始のお休み

12/30(金)から
1/4(火)までとなります。



中央支部 建労くん

中央支部

発行所

三重県建設労働組合
中央支部

津市久居緑が丘町一丁目5番地の4
電話 (059) 252-2068

印刷所 三宅印刷(株)

1315枚の要請ハガキを 11月24日 一斉投函!



今年度は、7月に厚生労働省あてに、1133枚、11月に財務省あてに、1315枚、合計で2448枚を一斉投函することができました。
昨年度よりも、363枚も多く投函することができました。ご協力を頂きました組合員とご家族の皆さま、ありがとうございます。

国民健康保険組合(164国保)が2014年に実施した所得調査の結果、建設業での被保険者一人あたりの市町村民税課税標準額は79万円となり所得水準は医療保険者の中で最も低い実態です。また建設業では、技能労働者や若年労働者が不足しており、その最大の原因は、建設業での雇用改善が進んでいない事にあります。

このような状況の中、建設従事者の健康を支える建設国保は、私たちにとって大切な制度です。しかし高齢化の進展や医療の高度化などによる諸経費の増加は、三建国保の運営を厳しいものにしていきます。支部では、地元国会議員である田村憲久衆議院議員、松田直久衆議院議員へ国保組合に対する補助金は、現行補助水準を確保して頂く様要請を行いました。今後も建設国保が安定運営できるよう建設国保の育成強化を求める要請を行っていきます。

平成29年度 建設国保への予算 現行水準確保に向けた 要請行動を実施



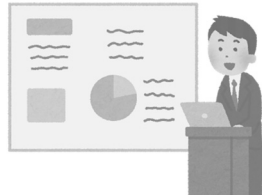
そろそろ準備を始めましょう

無料!

確定申告に向けた税金・記帳相談会のお知らせ



確定申告に向けた、各種保険料控除、住宅ローン控除、毎日の領収書からの経費等、費用の計上漏れチェック、今年から記入が必要になるマイナンバー制度についてなど、あらゆる相談をお受けします。帳簿をつけて、年内の『儲け』『利益』をしっかり把握しましょう。



<講師> 株式会社ティグレ
四日市支店長 岡島昭典氏

とりまとめ帳の記入方法も詳しく解説します。
★建設職人の所得とりまとめ帳=1冊・500円
支部にて販売中



【日時】
第一回：平成28年12月13日(火)
19:00~1時間程度
第二回：平成29年1月17日(金)
13:30~1時間程度

※各回とも30分程度セミナー形式での税金・記帳についての説明のあと、質疑応答の時間を取らせていただきます。

【会場】 三重建労中央支部2階
【参加費】 無料
【定員】 各20名(合計40名)

※人数把握のため、ご希望の方は事前に必ず中央支部までご連絡をお願いします。



お申し込みは、三重建労中央支部まで
【TEL】059-252-6068

応能調査提出がまだの方 早急にご提出下さい。



平成29年度三建国保保険料が最高ランクになったり、労災の加入状況などの確認がとれない場合は、三建国保の資格喪失となる場合もあります。ご注意ください!!

三建国保
労災保険納入
証明書発行

今月の領収書・請求書等の中に三建国保の平成28年度、保険料納入証明書を同封しています。
三建国保の納入証明書は、今年1月から9月までに納めた保険料と9月分保険料をもとに算出した10月から12月分の見込額との合計額です。
また、労災特別加入保険料納入証明書も同封します。年末調整や確定申告に必要な書類となります。大切に保管ください。
尚、事業主労災の納入証明書が必要な事業所は、支部までご連絡ください。発行させていただきます。

三建国保 労災保険納入 証明書発行

あんぜん共済・ 所得補償共済加入の皆様へ 口座の確認を

12月16日(金) 組合費の引落としとともに、上乗せ労災のあんぜん共済、所得補償共済の年間保険料が引き落としとなりますので、ご確認をお願いします。

インフルエンザ 予防接種代補助

小学生以下の三建国保加入者には、インフルエンザ予防接種代の補助が出ます。
申請には、領収書(インフルエンザ予防接種代と明記されているもので、コピー不可)と印鑑が必要です。
申請用紙は支部のホームページからダウンロードすることができます。

補助額
3000円(上限)
(年度内一人1回のみ)

青年部主催イベント

参加者 牡蠣食べ放題!! 募集中

伊勢志摩/鳥羽 名産 浦村かき **モトかき養殖場**

浦村かき
http://www.motokaki.com

【日時】平成29年1月22日(日)
PM13:30スタート
(13:00集合)

【場所】モトかき養殖場
鳥羽市浦村町三ノ浦1538-2

【料金】組合員とその家族
大人(高校生以上) 2,000円
中学生 1,000円
小学生 500円

【定員】30名
※当日は、現地集合、現地解散となります
※ご希望の方は、支部までお問い合わせ下さい
※申込みと入金確認できた方から先着順となります


◆メニューセット内容
蒸し&焼力牛食べ放題!
さらに郷土料理『カキの煮味噌』
カキ飯・カキ汁・カキ佃煮(小鉢)・
カキフライ(5個)付き

◆食べ放題は90分!
飲み物やお好みの調味料など持ち込みOKです。
完全セルフサービスです。

■誘導サイト
モトかき養殖場への道路アクセスなど、携帯サイトでもご案内しております。
お越しの際は、QRコードから読み取りブックマークなどに記憶させてアクセスして下さい。
機種により読み取れない場合がございます。下記のアドレスよりアクセスして下さい。
http://www.motokaki.com/

雇用保険の適用拡大について

65歳以上の労働者も適用されます。



国は現在の雇用情勢等を踏まえ、失業給付に係る保険料率を引き下げると共に、労働者の離職の防止や再就職の促進を図るため、育児休業・介護休業の制度の見直しや、雇用保険の休職促進給付の拡充等を行い、更に高齢者の雇用を一層推進するため、65歳以降に新たに雇用される者を雇用保険の適用対象とするほか、高齢者の希望に応じた多様な就業機会の確保を図る等の措置を講じました。

《適用要件に該当する65歳以上の労働者を雇用した場合の雇用保険の適用例》

〈例1〉平成29年1月1日以降に新たに雇用した場合
→ 雇用した時点から高齢被保険者となりますので、雇用した日の属する月の翌月10日までに管轄のハローワークに届出をしてください。
雇入れ後に所定労働時間の変更等の労働条件の変更があり適用要件に該当することとなった場合は、労働条件の変更となった日の属する月の翌月10日までに管轄のハローワークに届出をしてください。

〈例2〉平成28年12月未だに雇用し平成29年1月1日以降も継続して雇用している場合
→ 平成29年1月1日より高齢被保険者となりますので、平成29年3月31日までに管轄のハローワークに届出をしてください。
平成29年1月1日以降に所定労働時間の変更等の労働条件の変更があり適用要件に該当することとなった場合は、労働条件の変更となった日の属する月の翌月10日までに管轄のハローワークに届出をしてください。

〈例3〉高齢継続被保険者(※1)である労働者を平成29年1月1日以降も継続して雇用している場合
→ 自動的に高齢被保険者となりますので、届出は不要です。

青年部 牡蠣食べ放題!

◆申込み方法
電話連絡の上、支部にて料金のお支払いをされた方から先着順となります。

◆連絡先
TEL: 059-252-2068
三重県建設労働組合中央支部 まで

小型移動式クレーン 運転技能講習

今年度最終となる、建労主催の技能講習の受付が始まりました。
申し込みは、先着順で書類と入金確認ができた方から受付完了となります。


◆受講申込書類の配布
三重建労 中央支部

◆受講申込締切
定員になり次第終了

◆受講手数料
組合員 17000円
組合員外 18500円

◆受講日、会場
平成29年2月9日(木) 津市久居総合福祉会館
平成29年2月10日(金) 津市久居総合福祉会館

◆実技
平成29年2月11日(土) 三重県立久居農林高等学校



定期大会告示

組合規約の定めにより、第二九回中央支部定期大会を左記により開催致します。

【日時】
2017年2月5日(日)
午前9時30分

【会場】
久居グリーンホテル
(津市川方町928-1)

【議事】
一、二〇一六年度経過報告
一、二〇一六年度決算報告
一、二〇一七年度運動方針
一、二〇一七年度予算
一、表彰

二〇一六年十二月一日
三重県建設労働組合中央支部 執行委員長 稲垣多喜彦



映画チケット 割引券販売中

第2回目イオンシネマ映画チケットの取り扱いを10月3日より実施しております。
購入枚数は、100枚で売り切れ次第終了となります。
また組合員一人年間3枚までです。第1回目に3枚購入された方は、ご利用できませんのでご注意ください。

チケット有効期限
平成29年3月31日まで

チケット購入
1枚・・・700円
組合員/3枚まで(年間)

申込方法
組合の窓口で現金と引き換えになります。
*遠方の方は郵送します。

注意事項
①全国のイオンシネマで利用できるチケットで三重県は、マイカル桑名・東員イオン・鈴鹿ベルシティ・津イオンの4ヶ所所で利用できます。
②(E席リザーブ)と兼用はできませんのでご注意ください。
③購入後の変更・返金はできません。
④チケットには、有効期限があります。